

HCP 4226

コンクリートポンプ車の救世主
コンパクトでスムーズな現場への搬出入
FFH システム採用
北欧製 WELDOX 社製超高張力鋼板使用

▲最大吐出圧

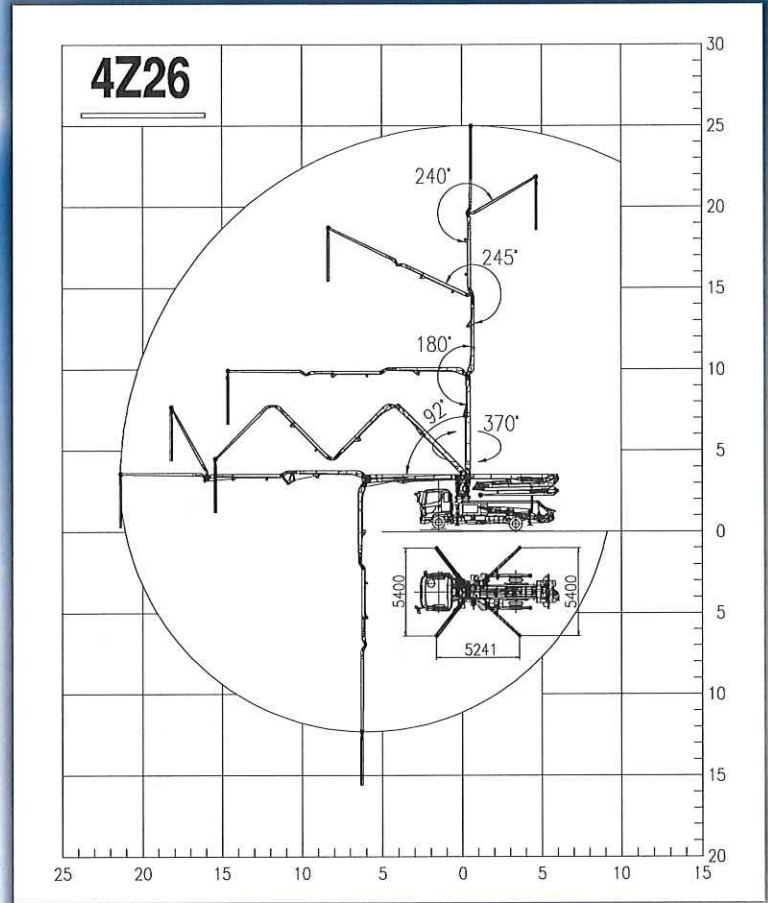
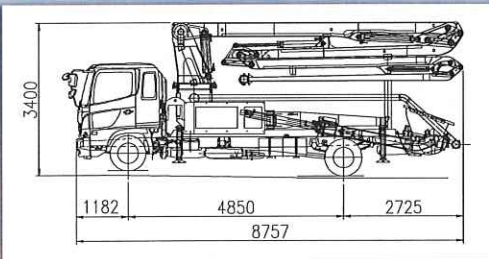
111.8bar (ロード側)
※230φ コンクリートシリンダー

▲最大吐出量

114m³/h (理論値)
※230φ コンクリートシリンダー

▲油圧スイングタイプ
アウトリガー採用により
抜群の安定性





HCP 4Z26 (JAPAN)	
ブームスペック	
最大地上高	25.2m
最大長さ	21.2m
総合スペック	
デリバリーパイプサイズ (ID)	125mm
旋回角度 (限定)	370°
エンドホース長さ	4m
エンドホース内径	125mm
アウトリガー (前) 油圧式	5.4m
アウトリガー (後) 油圧式	5.4m

ポンプスペック		
吐出量	Rod 側	114 m ³ /hr
	★Piston 側	71 m ³ /hr
吐出圧 (option)	Rod 側	69. ⁵ bar
	★Piston 側	111. ⁸ bar
★ブーム使用不可		
コンクリートシリンダー (内径)		230mm
コンクリートシリンダーストローク		1,400mm
1分当たりの ストローク数	Rod 側	32. ⁷⁴ No/min
	Piston 側	20. ³⁴ No/min
ホッパー容量		600L
ボリュームコントロール		Zero to full
油圧システム		FFH
油圧回路圧力		350bar
デリバリーシリンダーサイズ (ID)		110mm
ロッドサイズ		63mm
水タンク		300L
水ポンプ圧力 (洗浄用)		20bar

主要パーツ

Rexroth Bosch Group

HYDAC **WELDOX**[®] HIGH STRENGTH STEEL

HAWE HYDRAULICS

DOMEX[®] HIGH STRENGTH STEEL



赤城産業 株式会社

前橋市前橋市鳥羽町 8-6

電話: 027-252-6685

メール: info@akagi-cp.com

WEB: akagi-cp.com

電話 メール WEB

